

Comité de pilotage du site Natura 2000 ZSC « Etangs de Sologne bourbonnaise »

12^{ème} réunion : 17 décembre 2019, Thiel-sur-Acolin



© CEN Allier



© CEN Allier



© CEN Allier



© CEN Allier



© CEN Allier

Ordre du jour

1. Bilan des actions menées

- Déploiement des outils contractuels et suivi des engagements
 - ✓ Promotion / contractualisation de la Charte Natura 2000
 - ✓ Point sur les engagements agricoles (mesures agro-environnementales)
 - ✓ Etat d'avancement des perspectives de contrats Natura 2000
- Information, concertation, sensibilisation des acteurs locaux
- Etudes - suivis techniques et scientifiques
 - ✓ Point sur les études « Cistude d'Europe » et « Marsilée à quatre feuilles »
- Actualisation du document d'objectifs
 - ✓ Point sur le travail d'actualisation partielle de la cartographie des habitats naturels

2. Programme prévisionnel d'animation 2020

- Poursuite des actions courantes (outils contractuels, sensibilisation, suivis, ...)
- Poursuite du travail d'actualisation de la cartographie des habitats naturels et du document d'objectifs

3. Questions diverses



Site Natura 2000 « Etangs de Sologne bourbonnaise »
12^{ème} réunion du Comité de pilotage
Thiel-sur-Acolin, le 17 décembre 2019

Rappel

1998-1999 : désignation du site – Installation du Comité de pilotage

Site constitué de **11 entités géographiques**, sur **6 communes**

Superficie globale : 250 hectares initialement, révisée en 2010 et étendue à **470 hectares**

Site **porté par l'Etat** (Préfecture-DDT Allier)

1^{er} **Document d'objectifs (DOCOB)** réalisé puis animé par la **Chambre d'agriculture de l'Allier** jusqu'en 2010

2^e DOCOB réalisé par Mosaïque Environnement et le CEN Allier / **animation par le CEN Allier depuis 2013**

Selon les informations actuellement à disposition du CEN :

42 propriétaires-usufruitiers et **22 autres usagers** directement concernés

Selon les informations actuellement à disposition du CEN :

42 propriétaires-usufruitiers et **22 autres usagers** directement concernés

Site Natura 2000 « ZSC Etangs de Sologne bouronnaise »
 Site Natura 2000 « ZPS Sologne bouronnaise »
 Site Natura 2000 « vallée de la Loire d'Iguerande à Decize »

Site Natura 2000 « Etangs de Sologne bouronnaise »
12^e réunion du Comité de pilotage
Thiel-sur-Acolin, le 17 décembre 2019

Rappel

7 habitats naturels (décrits par leurs végétations) **et 7 espèces d'intérêt européen**, particulièrement visés :

Au niveau des milieux aquatiques et de leurs abords immédiats :

n°1 : « **Plans d'eau eutrophes** avec végétation du *Magnopotamion* ou de l'*Hydrocharitaceae* »

Herbier à Potamogeton et Characées

Herbier flottant à lentilles d'eau

n°2 : « **Eaux stagnantes, oligotrophes à mésotrophes** avec végétation des *Littorelletea uniflorae* et/ou des *Isoeto-Nanojuncetea* »

Groupe à Marsilée à quatre feuilles

Gazon à Elatine à 6 étamines et Scirpe ovoides

n°3 : « **Eaux oligo-mésotrophes calcaires** avec végétation benthique à characées »

Site Natura 2000 « Etangs de Sologne bouronnaise »
12^e réunion du Comité de pilotage
Thiel-sur-Acolin, le 17 décembre 2019

Rappel



7 habitats naturels (décrits par la végétation) et 7 espèces d'intérêt européen, particulièrement visés :

Au niveau des milieux aquatiques et de leurs abords immédiats :



Marsilée à quatre
feuilles



Fluteau nageant



Triton crêté



Cistude d'Europe



Castor d'Europe



Site Natura 2000 "Etangs de Sologne bourbonnaise"
12^e réunion du Comité de pilotage
Thiel-sur-Acolin, le 17 décembre 2019

Rappel



7 habitats naturels (décrits par la végétation) et 7 espèces d'intérêt européen, particulièrement visés :

Au niveau des milieux agricoles :

n°4 : "Prairies à molinie sur sols calcaires, tourbeux ou argilo-limoneux"



n°5 : "Prairies maigres de fauche de basse altitude"



Prairie à
fromental (*Arrhenatherum
elatius*) Vulpin des prés
(*Alopecurus pratensis*) et
grande pimprenelle
(*Sanguisorba officinalis*)



Lucane
Cerf-volant



Grand Capricorne



Site Natura 2000 "Etangs de Sologne bourbonnaise"
12^e réunion du Comité de pilotage
Thiel-sur-Acolin, le 17 décembre 2019

Rappel



7 habitats naturels (décrits par la végétation) et 7 espèces d'intérêt européen, particulièrement visés :

Au niveau des milieux forestiers et espaces associés :

n°6 : « **Landes humides** atlantiques septentrionales à *Erica tetralix* »



Bryère à quatre angles
(*Erica tetralix*)



n°7 : « Vieilles **chênaies acidophiles** des plaines sablonneuses à chêne pédonculé »



Site Natura 2000 « Etangs de Sologne bourbonnaise »
12^e réunion du Comité de pilotage
Thiel-sur-Acolin, le 17 décembre 2019

1. Bilan des actions menées durant la mission d'animation 2019



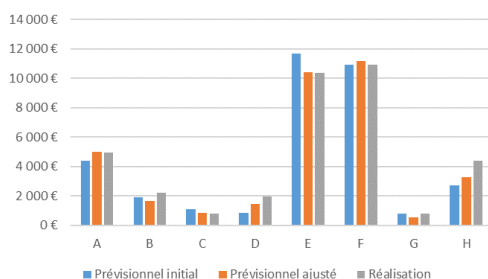
Site Natura 2000 « Etangs de Sologne bourbonnaise »
12^e réunion du Comité de pilotage
Thiel-sur-Acolin, le 17 décembre 2019

Animation 2019 Budget – Etat de réalisation



- ✓ Budget alloué : 34 400 € (*financement Etat-Europe*), incluant un budget complémentaire et ponctuel pour l'actualisation de l'inventaire et de la cartographie des habitats naturels
- ✓ Plusieurs ajustements en cours d'année, validés avec les services de l'Etat

Mission 2019 : prévisions et réalisations



A :	Déploiement des outils contractuels et suivi des engagements
B :	Veille à la compatibilité des activités - Assistance aux évaluations d'incidences
C :	Articulation de l'animation du site avec le déploiement des autres politiques publiques
D :	Information - Sensibilisation
E :	Amélioration des connaissances et suivis scientifiques
F :	Mises à jour du document d'objectifs
G :	Suivi et bilan de la mise en œuvre du document d'objectifs
H :	Gouvernance du site - Gestion administrative, financière et technique de la mission



Site Natura 2000 "Etangs de Sologne bourbonnaise"
12^e réunion du Comité de pilotage
Thiel-sur-Acolin, le 17 décembre 2019

Animation 2019 Déploiement des outils contractuels



- Promotion – contractualisation de la Charte Natura 2000 :

La charte et la plaquette sont consultables: <http://etangs-sologne-bourbonnaise.n2000.fr>

→ rubrique « Découvrir, Agir » - Page « Vous aussi, agissez »

Réalisations :

- ✓ Apport d'informations, accompagnement des sollicitations réceptionnées
- ✓ Réalisation de diagnostics pour les propriétaires ou ayants-droits souhaitant la souscrire

Résultats :

- ✓ 1 diagnostic + accompagnement administratif réalisés :

Propriétaires	Entité du site concernée	Commune concernée	Surface engagée	Type de milieux engagés (cf. catégories de la Charte)
Mme et M. DE BUZONNIERE	Les Chevennes	Chapeau	23,28 ha	Tous milieux Plan d'eau et abords Milieux d'eau courante

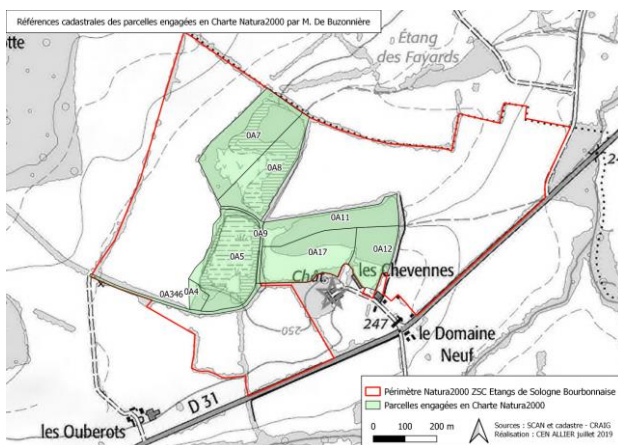


Site Natura 2000 "Etangs de Sologne bourbonnaise"
12^e réunion du Comité de pilotage
Thiel-sur-Acolin, le 17 décembre 2019

Animation 2019 Déploiement des outils contractuels



• Promotion – contractualisation de la Charte Natura 2000 :



✓ Démarches de succession en cours, dépôt de la demande d'adhésion repoussée à 2020.



Site Natura 2000 "Etangs de Sologne bourbonnaise"
12^e réunion du Comité de pilotage
Thiel-sur-Acolin, le 17 décembre 2019

Animation 2019 Déploiement des outils contractuels



• Point sur les mesures agro-environnementales souscrites :

Notices des mesures (*descriptif, surfaces éligibles, clauses techniques, ...*) consultables sur l'espace Internet dédié au site Natura 2000 :

<http://etangs-sologne-bourbonnaise.n2000.fr>

→ rubrique « Découvrir, Agir » - Page « Vous aussi, agissez »

Rappel :

✓ 5 exploitations engagées (5 ans) en 2016 et 2017

Réalisations :

- ✓ Reprise d'échanges avec plusieurs exploitants, notamment dans le cadre de contrôles.
- ✓ Echanges techniques, constat d'initiatives locales

Mise en place d'une 2nde bande enherbée accolée à celle implantée dans le cadre d'une MAEC (les Chevennes)



Site Natura 2000 "Etangs de Sologne bourbonnaise"
12^e réunion du Comité de pilotage
Thiel-sur-Acolin, le 17 décembre 2019

Animation 2019 Déploiement des outils contractuels



• Promotion de la souscription de contrats Natura 2000 non agricoles

- ✓ Domaine des Chevennes (Chapeau) : Restauration / gestion globale des étangs et zones humides associées

- Suite au diagnostic produit par le CEN en 2018, principe de travaux validé avec les propriétaires et ciblant 2 étangs, des mares, des arbres isolés.
- Tout comme la Charte, en attente de la clôture de démarches administratives propres aux propriétaires
- Ambition, itinéraires techniques et maîtrise d'ouvrage des travaux à préciser



Zone humide
et étang Sud



Etang
Nord



Site Natura 2000 "Etangs de Sologne bourbonnaise"
12^e réunion du Comité de pilotage
Thiel-sur-Acolin, le 17 décembre 2019

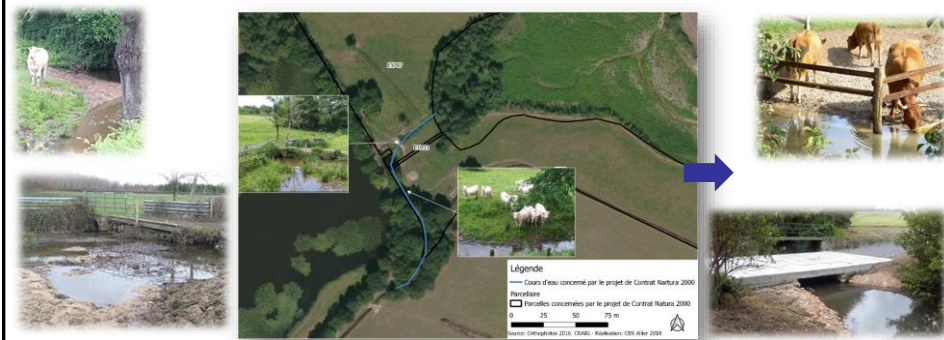
Animation 2019 Déploiement des outils contractuels



• Promotion de la souscription de contrats Natura 2000 non agricoles

- ✓ Abords de l'étang Picuze (Dompierre-sur-Besbre) : aménagements agricoles / préservation de cours d'eau

- Poursuite des échanges engagés en 2018
- Problématique de l'alimentation en eau des animaux durant la sécheresse 2019.



Site Natura 2000 "Etangs de Sologne bourbonnaise"
12^e réunion du Comité de pilotage
Thiel-sur-Acolin, le 17 décembre 2019

Animation 2019 Déploiement des outils contractuels



• Autres échanges initiés

Réalisations :

- ✓ Poursuite des échanges engagés avec le propriétaire des étangs de Pommay (Lusigny)
- ✓ Echanges avec un propriétaire du secteur de la Racherie (St-Gérand-de-Vaux)

→ Pas de suite favorable de la part des services de l'Etat à la demande d'intégration de sa propriété dans le site Natura 2000

→ Poursuite des échanges par le CEN Allier, pour potentiellement mobiliser une autre politique publique, complémentaire (*plan d'actions "Cistude d'Europe"*)



Site Natura 2000 "Etangs de Sologne bourbonnaise"
12^e réunion du Comité de pilotage
Thiel-sur-Acolin, le 17 décembre 2019

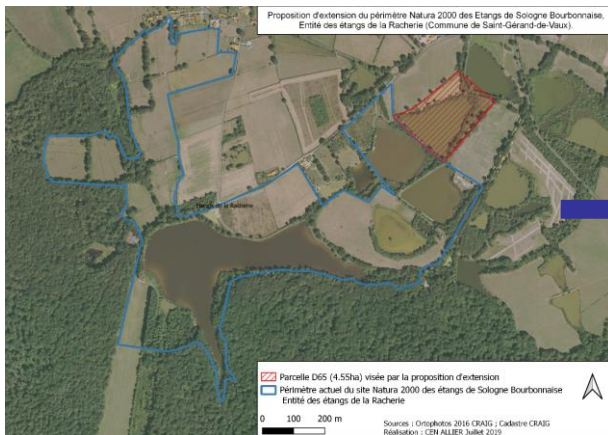
Animation 2019 Déploiement des outils contractuels



• Autres échanges initiés

Réalisations :

- ✓ Echanges avec un propriétaire du secteur de la Racherie (St-Gérand-de-Vaux)



Exemple sur le secteur de la mobilisation
par le CEN d'une autre politique
publique (plan d'actions Cistude),
complémentaire à Natura 2000



Site Natura 2000 "Etangs de Sologne bourbonnaise"
12^e réunion du Comité de pilotage
Thiel-sur-Acolin, le 17 décembre 2019

Animation 2019 Actions de veille



- Veille à la compatibilité des projets et activités - Assistance aux évaluations d'incidences
 - ✓ Suivi d'interventions et de problématiques lors de la période de sécheresse
 - ✓ Appui technique aux services de l'Etat, en charge de l'instruction de projets (forages en nappe profonde, parcs photovoltaïques, modification PLU, travaux en étangs)

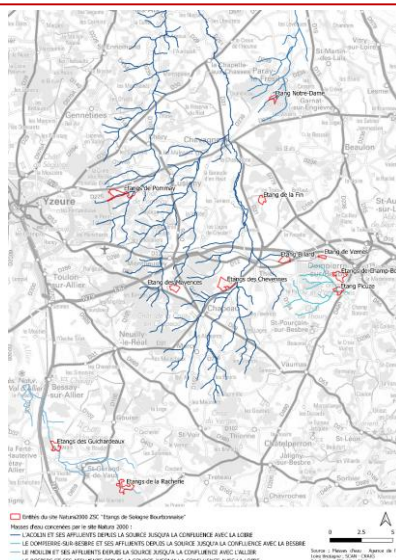
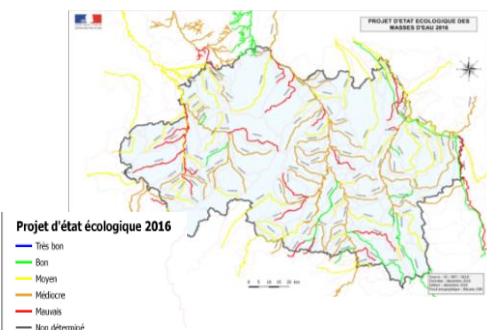


Site Natura 2000 "Etangs de Sologne bourbonnaise"
12^e réunion du Comité de pilotage
Thiel-sur-Acolin, le 17 décembre 2019

Animation 2019 Actions de veille



- Articulation de l'animation du site Natura 2000 avec le déploiement d'autres politiques publiques
 - ✓ Analyse des résultats de suivi de la " Directive Cadre sur l'Eau " sur les masses d'eau concernées par le site Natura 2000.



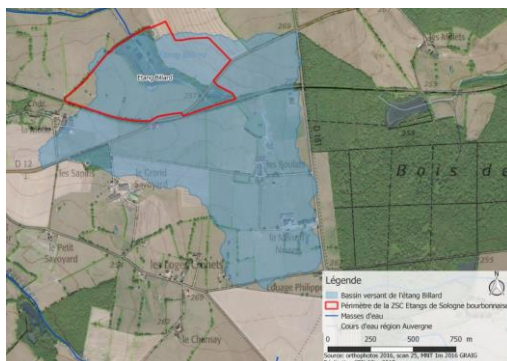
Site Natura 2000 "Etangs de Sologne bourbonnaise"
12^e réunion du Comité de pilotage
Thiel-sur-Acolin, le 17 décembre 2019

Animation 2019 Actions de veille



- Articulation de l'animation du site Natura 2000 avec le déploiement d'autres politiques publiques

Exemple de la réflexion menée sur l'entité Natura 2000 de l'étang Billard (Thiel-sur-Acolin) : types d'écoulements, modélisation du bassin-versant, ...



Site Natura 2000 « Etangs de Sologne bourbonnaise »
12^e réunion du Comité de pilotage
Thiel-sur-Acolin, le 17 décembre 2019

Animation 2019 Communication, sensibilisation



- ✓ Actualisation au « fil de l'eau » du site Internet dédié
- ✓ Animation-nature sur la biodiversité des étangs de la Racherie, lors des « journées du patrimoine », le 22 septembre 2019
- ✓ Conférence « les étangs de Sologne bourbonnaise », le 7 nov. 2019



Site Natura 2000 « Etangs de Sologne bourbonnaise »
12^e réunion du Comité de pilotage
Thiel-sur-Acolin, le 17 décembre 2019

Animation 2019 Etudes et suivis scientifiques



- Actualisation du tableau de bord des habitats naturels/espèces du site

- ✓ Consultable et téléchargeable sur l'espace réservé " comité de pilotage " du site Internet dédié (www.etangs-sologne-bourbonnaise.n2000.fr)

Nom d'utilisateur : COPIL_ESB

Mot de passe : cistude

Epécies d'intérêt communautaire	Marsilée à 4 feuilles Maritica quadrifolia	Cistude d'Europe Emys orbicularis	Caster d'Europe Castor fiber
N° Annexes Directives "Habitats", Annexes "Faune", Code Natura 2000	Annex I 4220	Annex II 4220	Annex II 4220
Statut de conservation	DEFAYABLE MAUVAIS	DEFAYABLE MAUVAIS	FAYABLE
Etat de conservation	2003	2003	2003
Altre répartition	mauvais	différentiel indicatif	favorable
Populations	mauvais	différentiel indicatif	favorable
Habitat d'espèce	mauvais	différentiel indicatif	favorable
Perspectives futures	mauvais	différentiel indicatif	favorable
Etat de connaissance			
Etat des connaissances			
Populations			
Habitat d'espèce			
Commentaires			
Etat de conservation	DOM	INCONNU	
Etat de connaissance	2003	2003	
Altre répartition	certifié-quantitatif	certifié-quantitatif	
Populations	traces en l'état, traces en l'état	traces en l'état	
Habitat d'espèce	traces en l'état	traces en l'état	
Perspectives			
Commentaires	15 sites recensés, 1,25 km	traces en l'état, traces en l'état	
Responsabilité de site	Reconnue, Reconnue	Reconnue, Reconnue	Reconnue, Reconnue
Etat de conservation	INCONNU	INCONNU	INCONNU
Etat de connaissance	2003	2003	2003
Altre répartition	certifié-quantitatif	certifié-quantitatif	certifié-quantitatif
Populations	traces en l'état, traces en l'état	traces en l'état	traces en l'état
Habitat d'espèce	traces en l'état	traces en l'état	traces en l'état
Perspectives			
Commentaires			



Site Natura 2000 " Etangs de Sologne bourbonnaise "

12^e réunion du Comité de pilotage

Thiel-sur-Acolin, le 17 décembre 2019

Animation 2019 Etudes et suivis scientifiques



- Reconduite du suivi des stations de Marsilée à quatre feuilles

- ✓ Contexte 2019:



- ✓ Depuis septembre 2018 le déficit pluviométrique atteint 20% en moyenne sur la France. Sur la période de recharge de septembre 2018 à mars 2019 le déficit a atteint 30% sur l'ex région Auvergne.
- ✓ Le cumul des précipitations efficaces n'a pas dépassé les 50 mm sur le département (situation la plus homogène et la plus dramatique du pays, le déficit atteint les 75%).

→ Adaptation du suivi au développement végétatif dans ces conditions extrêmes et inhabituelles



Site Natura 2000 " Etangs de Sologne bourbonnaise "

12^e réunion du Comité de pilotage

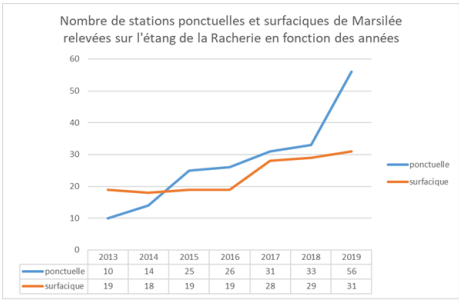
Thiel-sur-Acolin, le 17 décembre 2019

Animation 2019 Etudes et suivis scientifiques



• Re conduite du suivi des stations de Marsilée à quatre feuilles

✓ Etang de la Racherie :



→ Présence en terme de nombre de stations surfaciques similaire à 2018, avec l'apparition de stations ponctuelles sur la queue d'étang Sud.



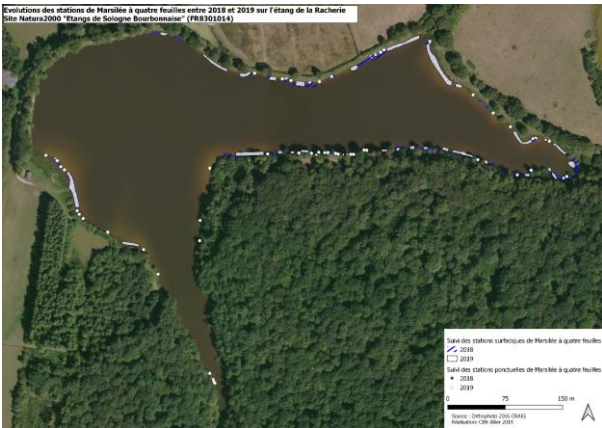
Site Natura 2000 "Etangs de Sologne bourbonnaise"
12^e réunion du Comité de pilotage
Thiel-sur-Acolin, le 17 décembre 2019

Animation 2019 Etudes et suivis scientifiques



• Re conduite du suivi des stations de Marsilée à quatre feuilles

✓ Etang de la Racherie :



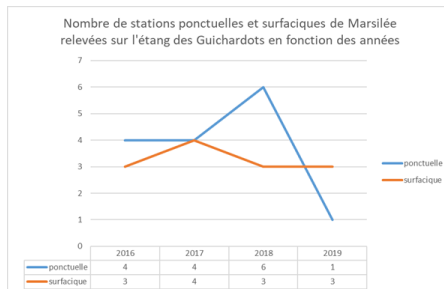
Site Natura 2000 "Etangs de Sologne bourbonnaise"
12^e réunion du Comité de pilotage
Thiel-sur-Acolin, le 17 décembre 2019

Animation 2019 Etudes et suivis scientifiques



• Re conduite du suivi des stations de Marsilée à quatre feuilles

✓ Etang et prairie humide des Guichardots :



→ Fort développement d'une végétation de roselière/friche entrant en concurrence avec la Marsilée.



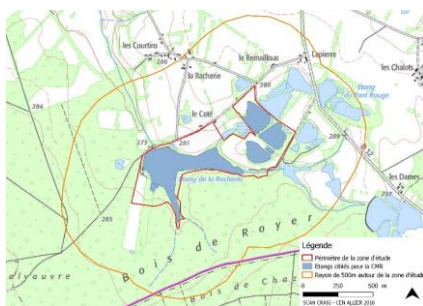
Site Natura 2000 "Etangs de Sologne bourbonnaise"
12^e réunion du Comité de pilotage
Thiel-sur-Acolin, le 17 décembre 2019

Animation 2019 Etudes et suivis scientifiques



• Etude de la population de Cistude d'Europe de la Racherie

✓ Réalisation de 3 sessions de piégeage (de 4 journées chacune) entre le 13 mai et le 20 juin



Site Natura 2000 "Etangs de Sologne bourbonnaise"
12^e réunion du Comité de pilotage
Thiel-sur-Acolin, le 17 décembre 2019

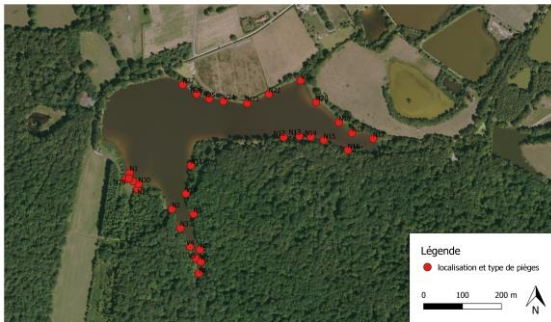
Animation 2019 Etudes et suivis scientifiques



• Etude des populations de Cistude d'Europe du site de la Racherie

- 73 individus marqués et étudiés
- Estimations en cours de l'effectif, du sex-ratio et de la pyramide des âges de l'échantillon étudié

Plan de Piégeage pour la première session de CMR cistude
2019



→ Comme pour les autres sites, une part faible de jeunes ...



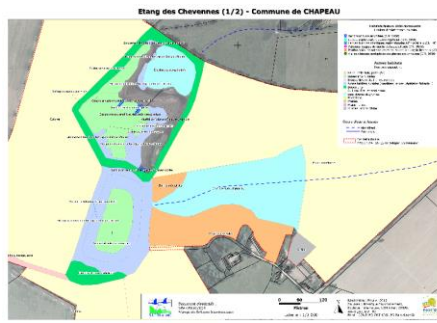
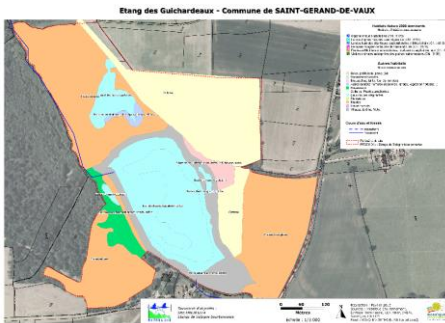
Site Natura 2000 "Etangs de Sologne bourbonnaise"
12^e réunion du Comité de pilotage
Thiel-sur-Acolin, le 17 décembre 2019

Animation 2019 Actualisation du Document d'objectifs



• Actualisation partielle de l'inventaire et de la cartographie des habitats naturels :

- ✓ Actuelle cartographie d'habitats du DOCOB issu du travail en 2009-2010 du Bureau d'études Mosaïque Environnement.
- ✓ De nouvelles connaissances pas décrites dans cette cartographie et donc dans le DOCOB (station de Marsilée à quatre feuille, ...).
- ✓ Certaines zones du site n'ont pas été cartographiées en 2010



Site Natura 2000 "Etangs de Sologne bourbonnaise"
12^e réunion du Comité de pilotage
Thiel-sur-Acolin, le 17 décembre 2019

Animation 2019
Actualisation du Document d'objectifs



• Actualisation partielle de l'inventaire et de la cartographie des habitats naturels :

- ✓ Une actualisation partielle, ciblant des problématiques concrètes (cf. tableau)
- ✓ Une cartographie réalisée en partenariat avec le CBN Massif Central
- ✓ Expertises de terrain réalisées entre mai et octobre 2019

Problématiques soulevées dans la cartographie du DOCOB 2011	Photo-interprétation	Polygonisation incomplète	Etats de conservation non évalués	Habitats d'Intérêt communautaire répertoriés en 2011	Amélioration de connaissance postérieure à 2011
Notre-Dame			X	X	Flûteau nageant
Pommay		X	X		
La Fin		X	X	X	
Mayences			X	X	
Chevennes		X	X	X	diagnostic
Billard	X		X		
Vernes	X	X	X		
Champ-Bon	X		X	X	
Picuze			X	X	
Guichardeaux	X		X		Marsilée à quatre feuille
Racherie	X	X	X	X	



Site Natura 2000 "Etangs de Sologne bourbonnaise"
12^e réunion du Comité de pilotage
Thiel-sur-Acolin, le 17 décembre 2019

Animation 2019
Actualisation du Document d'objectifs



• Actualisation partielle de l'inventaire et de la cartographie des habitats naturels :



- ✓ Un contexte de sécheresse précoce, intense et prolongée perturbant les habitats aquatiques et amphibies du site.

- Cartographie réalisée sur les milieux « terrestres » : prairies, forêts, roselières ...
- Relevés et analyses sur les végétations présentes
- MAIS rendu biaisé par la situation hydrologique exceptionnelle : absence de végétations aquatiques ou relictuelle (rosette de potamots plus ou moins sèche), d'eau libre, prévalence des gazons mais dans des formes dégradées avec la présences d'espèces opportunistes et/ou de friche comme *Erigeron canadensis*, *Ambrosia artemisiifolia* ...



Site Natura 2000 "Etangs de Sologne bourbonnaise"
12^e réunion du Comité de pilotage
Thiel-sur-Acolin, le 17 décembre 2019

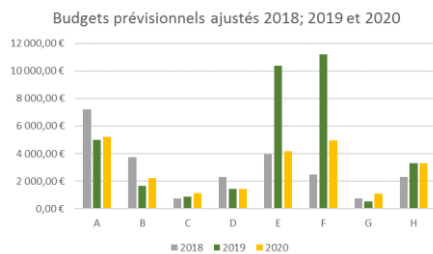
2. Programme prévisionnel d'animation 2020



Site Natura 2000 "Etangs de Sologne bourbonnaise"
12^e réunion du Comité de pilotage
Thiel-sur-Acolin, le 17 décembre 2019

Animation 2020 Budget – Répartition des actions

- ✓ Budget (financements Etat-Europe) prévisionnel de 23 500 €
- ✓ Très majoritairement une poursuite des actions engagées les années précédentes



A :	Déploiement des outils contractuels et suivi des engagements
B :	Veille à la compatibilité des activités - Assistance aux évaluations d'incidences
C :	Articulation de l'animation du site avec le déploiement des autres politiques publiques
D :	Information - Sensibilisation
E :	Amélioration des connaissances et suivis scientifiques
F :	Mises à jour du document d'objectifs
G :	Suivi et bilan de la mise en œuvre du document d'objectifs
H :	Gouvernance du site - Gestion administrative, financière et technique de la mission



Site Natura 2000 "Etangs de Sologne bourbonnaise"
12^e réunion du Comité de pilotage
Thiel-sur-Acolin, le 17 décembre 2019

Programmation 2020 Actualisation du Document d'objectifs



• Adaptation et actualisation partielle du Document d'Objectifs (DOCOB) :

Actions en cours et à venir :

- ✓ Finalisation de l'intégration du diagnostic dans la nouvelle trame (fiches espèces, ...)
- ✓ Finalisation des programmes d'objectifs et d'actions
- ✓ Intégration de la nouvelle cartographie d'habitats

→ Finalisation de la cartographie, ciblée sur les milieux aquatiques et humides



→ Perspective de soumettre le projet de document d'objectifs actualisé au Comité de pilotage à l'occasion de la prochaine réunion (fin 2020, début 2021 ...).



Site Natura 2000 « Etangs de Sologne bourbonnaise »
12^e réunion du Comité de pilotage
Thiel-sur-Acolin, le 17 décembre 2019

3. Questions diverses



Site Natura 2000 « Etangs de Sologne bourbonnaise »
12^e réunion du Comité de pilotage
Thiel-sur-Acolin, le 17 décembre 2019

Merci de votre attention



Tel. : 04.70.42.89.34
Maison des associations
rue des écoles, 03500 CHATEL-DE-NEUVRE

Florian VERON
florian.veron@espaces-naturels.fr

Marie PELTIER
marie.peltier@espaces-naturels.fr

<http://etangs-sologne-bourbonnaise.n2000.fr>



Page réservée « COPIL »

Nom d'utilisateur : COPIL_ESB
Mot de passe : cistude



Site Natura 2000 " Etangs de Sologne bourbonnaise "
12^e réunion du Comité de pilotage
Thiel-sur-Acolin, le 17 décembre 2019