






Site Natura 2000

ZSC « Etangs de Sologne bourbonnaise »

La prise en compte du Castor d'Europe

Réunion d'informations et d'échanges - 10 janvier 2018 - Chapeau







Ordre du jour :





- Le site Natura 2000 « Etangs de Sologne bourbonnaise » - bref rappel
- Contexte et objectif de la présente réunion
- Présentation de la biologie du Castor d'Europe
- Présentation d'actions de protection en réponse à des perturbations/dégradations
- Quelle prise en compte de l'espèce sur le site Natura 2000 ?
- En synthèse, quels 1^{ers} principes et attentions à retenir

Personnes conviées à la présente réunion :

- Propriétaires du site Natura 2000, identifiés par le CEN Allier (37 personnes)
- Représentants des structures composant le comité de pilotage du site (27 structures)



site Natura 2000 « Etangs de Sologne bourbonnaise »
Réunion d'informations et d'échanges « Castor d'Europe »
Chapeau - 10 janvier 2018

Le site Natura 2000 – bref rappel:

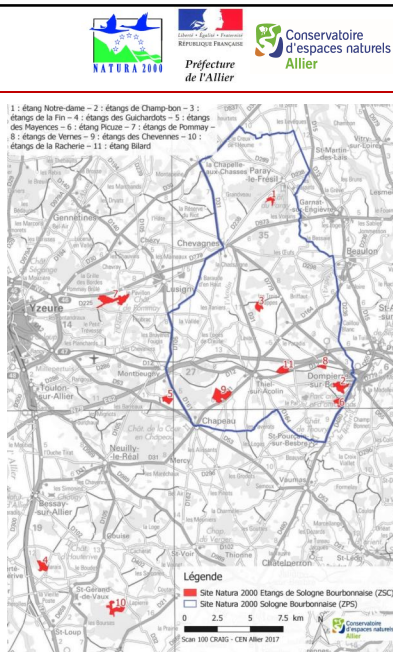
- Site mis en place en 1999 (1^{ère} réunion du Comité de pilotage) et doté d'un document d'objectifs (= document cadre) élaboré puis animé par la Chambre d'agriculture de l'Allier (2001-2010).

11 entités géographiques concernées, implantées sur 6 communes. Superficie totale concernée = 250 Ha

- Document d'objectifs révisé entre 2009 et 2011 puis animé depuis 2012 par le Conservatoire d'espaces naturels de l'Allier

Même entités géographiques concernées mais ajustement des périmètres. Superficie totale concernée = 469 Ha

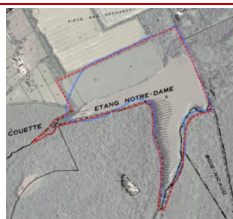
- En parallèle, mise en place en 2008 (1^{ère} réunion du Comité de pilotage) d'un 2nd site Natura 2000 en Sologne bourbonnaise, dédié aux oiseaux (superficie = 22 220 Ha / doté d'un document d'objectifs, animé depuis 2011 par la Ligue pour la protection des Oiseaux Auvergne)



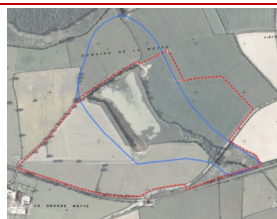
site Natura 2000 "Etangs de Sologne bourbonnaise"
Réunion d'informations et d'échanges "Castor d'Europe"
Chapeau - 10 janvier 2018



Le site Natura 2000 – bref rappel:



Etang Notre-Dame (Paray-le-Frésil)



Etang Billaud (Thiel-sur-Acolin)



Etangs du Champ-Bon et de Chantalouette
(Dompierre-sur-Besbre)



Etangs des Chevennes (Chapeau)



Etang de la Fin (Thiel-sur-Acolin)



Etangs des Guichardots
(Saint-Gerand-de-Vaux)




□ Périmètre initial (1999)

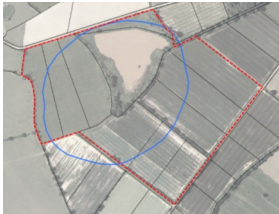


□ Périmètre actualisé (2011)




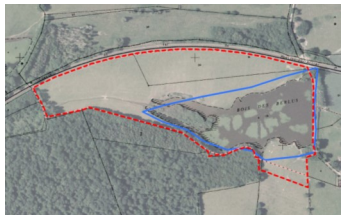
site Natura 2000 "Etangs de Sologne bourbonnaise"
Réunion de travail "Castor" - 10 janvier 2018

Le site Natura 2000 – bref rappel:











Etang des Mayences (Chapeau) Etang Picuze (Dompierre-sur-Besbre) Etangs de la Racherie (Saint-Gérard-de-Vaux)







Etangs de Pommay (Lusigny) Etang des Vernes (Dompierre-sur-Besbre)





 site Natura 2000 "Etangs de Sologne bourbonnaise"
Réunion de travail "Castor" - 10 janvier 2018

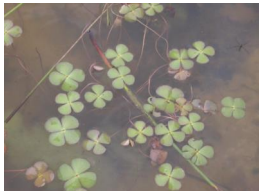
Le site Natura 2000 – bref rappel:


Les habitats naturels (décrit par la végétation) visés par ce site Natura 2000 :


- "eaux stagnantes, oligotrophes à mésotrophes avec végétation des *Littorelletea uniflorae* et/ou des *Isoeto-Nanojuncetea*"



 Gazon à Elatine à 6 étamines et Scirpe ovoïde
Etang Notre-Dame


 Groupement à Marsilée à quatre feuilles
Etang de la Racherie

- "Eaux oligo-mésotrophes calcaires avec végétation benthique à *Chara spp.*"


 Herbier à Characées



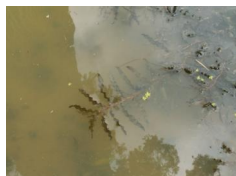

 site Natura 2000 "Etangs de Sologne bourbonnaise"
Réunion de travail "Castor" - 10 janvier 2018

Le site Natura 2000 – bref rappel:



Les habitats naturels (décrit par la végétation) visés par ce site Natura 2000 :

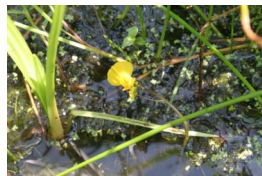
- « Lacs eutrophes naturels avec végétation du Magnopotamion ou de l'Hydrocharition »



Potamogeton crêpe



Herbier à Potamogeton et Characées



Herbier à Utriculaire



Herbier flottant à lentilles d'eau (*Wolffia arrhiza*)

- « Prairies à Molinie sur sols calcaires, tourbeux ou argilo-limoneux (*Molinia caerulea*) »



Prairie à Molinie dominée par le jonc – étang Picuze

- « Prairies maigres de fauche de basse altitude (*Alopecurus pratensis*, *Sanguisorba officinalis*) »



site Natura 2000 « Etangs de Sologne bourbonnaise »
Réunion de travail « Castor » - 10 janvier 2018

Le site Natura 2000 – bref rappel:



Les habitats naturels (décrit par la végétation) visés par ce site Natura 2000

- « Landes humides atlantiques septentrionales à *Erica tetralix* »



Bruyère à quatre angles (*Erica tetralix*)

- « Vieilles chênaies acidophiles des plaines sablonneuses à *Quercus robur* »



site Natura 2000 « Etangs de Sologne bourbonnaise »
Réunion de travail « Castor » - 10 janvier 2018

Le site Natura 2000 – bref rappel:



Les espèces d'intérêt communautaire visées par le site Natura 2000 :



Marsilée à quatre feuilles



Cistude d'Europe



Triton crêté



Lucane Cerf-volant



Grand Capricorne



Castor d'Europe



site Natura 2000 "Etangs de Sologne bourbonnaise"
Réunion de travail "Castor" - 10 janvier 2018

Contexte et objectif de la présente réunion :



- Présence "nouvelle" du Castor d'Europe au sein du site Natura 2000 (*Dompierre-sur-Besbre*)
- Espèce d'intérêt communautaire, non prise en compte dans le document d'objectifs du site, révisé en 2011
- Cas en 2015 d'un conflit d'usage sur un étang du Site Natura 2000



- Proposition du CEN Allier aux services de l'Etat et au Comité de pilotage du site d'une actualisation du document d'objectifs du site, avec une prise en compte de cette espèce dans :
 - L'état des lieux - diagnostic
 - les programmes d'objectifs et d'actions



- Actualisation indispensable pour notamment rendre éligible toute mobilisation de financement public (*au titre de Natura 2000*) permettant la mise en œuvre d'actions en faveur de l'espèce, par exemple via la souscription de contrats Natura 2000 (*outil contractuel proposé à tout ayant-droit de parcelle incluse dans le site Natura 2000*). Ces potentielles actions finançables peuvent, sur le principe et sous conditions, soutenir pour partie des actions de protection de milieux gérés/exploités (*étangs, plantations, cultures, ...*).



site Natura 2000 "Etangs de Sologne bourbonnaise"
Réunion d'informations et d'échanges "Castor d'Europe"
Chapeau - 10 janvier 2018

Le Castor d'Europe – présentation:



Préfecture
de l'Allier



Exposé du service départemental de
l'Office national de la chasse et de la
faune sauvage



site Natura 2000 "Etangs de Sologne bourbonnaise"
Réunion d'informations et d'échanges "Castor d'Europe"
Chapeau - 10 janvier 2018

Le Castor d'Europe – les mesures de protection définies et testées :



Préfecture
de l'Allier



Exposé du service départemental de
l'Office national de la chasse et de la
faune sauvage



site Natura 2000 "Etangs de Sologne bourbonnaise"
Réunion d'informations et d'échanges "Castor d'Europe"
Chapeau - 10 janvier 2018

Le Castor d'Europe – quelle prise en compte par Natura 2000 ?



Des actions d'information, de sensibilisation peuvent être menées

Des financements publics peuvent être potentiellement mobilisés pour la mise en œuvre d'interventions sur sites, selon certains principes :

- Les financements (*via souscription d'un contrat Natura 2000*) ne peuvent pas permettre de satisfaire des obligations réglementaires

Exemples :

- L'altération ou la destruction d'un habitat d'une espèce réglementairement protégée, même inoccupé
- Certains aménagements ou travaux, tels que le retrait d'arbres sur les digues d'étangs ou le retrait d'embâcles entravant des cours d'eau

Sous des conditions strictes et notamment afin de répondre à des risques portés sur des biens et/ou des personnes, des interventions peuvent être menées par des professionnels dûment missionnés (*Office national de la chasse et de la faune sauvage*). Des autorisations préfectorales peuvent également être délivrées pour déroger aux interdictions réglementaires (*travaux sur un habitat d'espèce protégée tel qu'un terrier de Castor*) - cf. article L.411-2-4 du Code de l'environnement



site Natura 2000 " Etangs de Sologne bourbonnaise "
Réunion d'informations et d'échanges " Castor d'Europe "
Chapeau - 10 janvier 2018

Le Castor d'Europe – quelle prise en compte par Natura 2000 ?



Des financements publics peuvent être potentiellement mobilisés pour la mise en œuvre d'interventions sur sites, selon certains principes :

- Les financements potentiellement délivrés doivent permettre d'améliorer la situation des habitats naturels et/ou des individus - populations d'espèces d'intérêt communautaire.
- Dans le cas d'un conflit occasionné par les impacts de l'activité d'une espèce d'intérêt communautaire sur des usages ou biens (*exemple : consommation/abattage d'arbres par des castors*), le financement peut permettre de mettre en œuvre des 1^{ères} actions " curatives " (*cf. présentation ONCFS*), mais en complément d'actions " préventives "

Exemples d'actions préventives pour le Castor d'Europe :

- Aplanissement des berges à périphérie des secteurs sensibles (évite l'installation de terrier)
- Plantation – restauration d'une bande de ripisylve entre les milieux aquatiques occupés par les castors (cours d'eau, plans d'eau, ...) et les milieux cultivés (agriculture, foresterie).



site Natura 2000 " Etangs de Sologne bourbonnaise "
Réunion d'informations et d'échanges " Castor d'Europe "
Chapeau - 10 janvier 2018

Le Castor d'Europe – ce qu'il faut retenir



Appel des services de l'Etat à :

- se prémunir du risque d'implantation de terriers de Castor dans les digues par le respect de l'obligation réglementaire d'entretien de celles-ci (*notamment absence d'arbres sur les digues*)
- solliciter au besoin un éclairage technique et administratif auprès des services de l'Etat (*ONCFS, DDT*), avant toute intervention. Pour les sites Natura 2000, les animateurs peuvent vous accompagner.



Maison des associations – Rue des écoles
03500 CHATEL-DE-NEUVRE
04 70 45 89 34



Office National
de la Chasse
et de la Faune Sauvage
Service départemental (Yzeure)
04 70 48 06 04



*Prefecture
de l'Allier*
Direction Départementale des
Territoires (Yzeure)
04 70 48 79 19

Merci de votre attention

Rappel : plein d'informations disponibles sur : <http://etangs-sologne-bourbonnaise.n2000.fr>



site Natura 2000 " Etangs de Sologne bourbonnaise "
Réunion d'informations et d'échanges " Castor d'Europe "
Chapeau - 10 janvier 2018

Le Castor d'Europe dans le site Natura 2000



Le Castor d'Europe à l'étang Picuze (Dompierre-s/Besbre) : indices de présence et problématiques rencontrées :



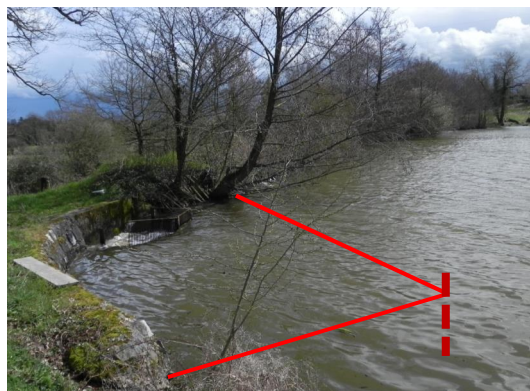
site Natura 2000 " Etangs de Sologne bourbonnaise "
Réunion d'informations et d'échanges " Castor d'Europe "
Chapeau - 10 janvier 2018

Le Castor d'Europe dans le site Natura 2000



Le Castor d'Europe à l'étang Picuze (Dompierre-s/Besbre) : indices de présence et problématiques rencontrées :

- ✓ Un des aménagements pouvant être envisagé : réduire l'accumulation accentuée de bois au niveau des grilles du déversoir



site Natura 2000 "Etangs de Sologne bourbonnaise"
Réunion d'informations et d'échanges "Castor d'Europe"
Chapeau - 10 janvier 2018

Le Castor d'Europe – les problématiques pouvant être rencontrées



- ✓ **Exemple de problématique liée au Castor sur le site Natura 2000 :** Etang Picuze 2015
- ✓ Accompagnement par le Conservatoire du propriétaire, relai auprès des différents services de l'Etat concernés (DREAL Auvergne, DDT Allier, services départementaux de l'ONCFS, de l'ONEMA)
- ✓ Demande de dérogation pour la destruction d'habitat d'espèce protégée
- ✓ Réception par le propriétaire d'un arrêté préfectoral l'autorisant à détruire, dans l'intérêt de la sécurité publique et sous certaines conditions, le terrier :

Itinéraire de travaux sur la digue :

Creusement du terrier déserté, comblement par des matériaux similaires à ceux constituant la digue et compactés

- Mise en place d'un grillage anti-fouisseur côté retenue
- Abattage et dessouchage des arbres implantés sur la digue (avec comblement des dégradations occasionnées lors du dessouchage)
- Échéance et conditions d'intervention : durant le 2nd semestre 2015, sous contrôle de l'ONCFS et avec transmission d'un bilan des opérations à la Direction régionale de l'Environnement



site Natura 2000 "Etangs de Sologne bourbonnaise"
Réunion d'informations et d'échanges "Castor d'Europe"
Chapeau - 10 janvier 2018