



Comité de pilotage du site Natura 2000 « étangs de Sologne bourbonnaise »

24 janvier 2014, Chapeau



© CEN Allier



© CEN Allier



© CEN Allier



© CEN Allier



© CEN Allier

Ordre du jour



1. Point sur les actions conduites depuis la dernière réunion du comité

- nomination de la structure animatrice
- bilan de l'animation 2013
 - ✓ concertation auprès des élus, propriétaires, gestionnaires, ...
 - ✓ veille à la compatibilité des projets et activités
 - ✓ Information, sensibilisation
 - ✓ Etudes et suivis scientifiques

2. Présentation du projet de programme d'animation 2014

3. Questions diverses



site Natura 2000 « Etangs de Sologne bourbonnaise »
comité de pilotage – 24 janvier 2014

1. Point sur les actions conduites depuis la dernière réunion du comité de pilotage



site Natura 2000 " Etangs de Sologne bourbonnaise "
comité de pilotage – 24 janvier 2014

Bref historique

- 2009-2011 : Révision du Document d'objectifs (DOCOB)
 - ✓ actualisation des diagnostics
 - ✓ recalage du périmètre
 - ✓ définition des enjeux-objectifs
 - ✓ élaboration d'un programme d'actions (contrats, charte, ...)
- 12 déc. 2011 : Réunion du comité de pilotage
 - ✓ validation de la fusion des 2 sites (étangs de Sologne/étangs Racherie)
 - ✓ validation de la proposition de périmètre recalé
 - ✓ validation du DOCOB actualisé
- 2012 : Finalisation et gestion administrative du DOCOB validé
 - ✓ intégration des remarques du COPIL
 - ✓ consultation des communes et EPCI sur le périmètre recalé
 - ✓ diffusion du DOCOB
 - ✓ élaboration/actualisation des arrêtés préfectoraux
 - ✓ appel à candidatures et désignation d'une structure animatrice



site Natura 2000 " Etangs de Sologne bourbonnaise "
comité de pilotage – 24 janvier 2014

Désignation de la structure animatrice



- CEN Allier désigné animateur du site le 1^{er} juin 2012
 - ✓ acteur implanté sur le territoire (*gestion d'un réseau de sites naturels en lien avec plusieurs propriétaires/gestionnaires*)
 - ✓ animateur de 7 autres sites Natura 2000 dans l'Allier, dont les sites des vals d'Allier et de Loire
 - ✓ opérateur de l'élaboration/révision des DOCOB des 2 sites Natura 2000 de la Sologne bourbonnaise
 - ✓ animateur d'autres politiques publiques complémentaires (*plan régional d'actions pour la Cistude d'Europe en Auvergne, ...*)



site Natura 2000 " Etangs de Sologne bourbonnaise " comité de pilotage – 24 janvier 2014

Programme d'animation 2013



- Mobilisation d'un budget de 21 740 €, permettant la réalisation d'actions :

Animation générale du programme
<ul style="list-style-type: none"> Programation, suivi et bilan de la mission Organisation d'un Comité local de suivi
Information-concertation-sensibilisation
<ul style="list-style-type: none"> Rencontres avec les élus Concertation avec les propriétaires et gestionnaires Réponses aux sollicitations des porteurs de projets potentiels Animations, conférences auprès des acteurs locaux et du grand-public
Suivi et déploiement des outils contractuels
<ul style="list-style-type: none"> Appui à la contractualisation des outils N2000 (<i>Charte, Contrats</i>)
Veille à la compatibilité des projets et activités
<ul style="list-style-type: none"> Veille à la coordination des politiques de l'Etat et programmes territoriaux Veille à la compatibilité des documents d'urbanisme et de planification
Etudes - suivis scientifiques
<ul style="list-style-type: none"> Mise en place d'un tableau de bord Habitats/Espèces d'intérêt communautaire Mise en place d'un suivi de la Marsilée à quatre feuilles Caractérisation de la population de cistudes de l'étang de Piauze

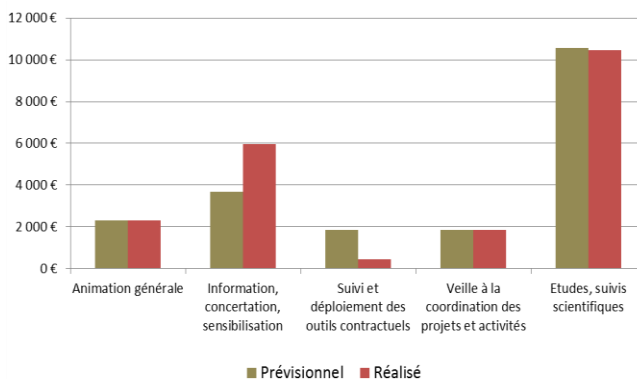


site Natura 2000 " Etangs de Sologne bourbonnaise " comité de pilotage – 24 janvier 2014

Programme d'animation 2013



- Engagement de l'ensemble des actions programmées
- Renforcement en septembre des actions d'information-sensibilisation car pas de sollicitations quant à la contractualisation des outils proposés



site Natura 2000 " Etangs de Sologne bourbonnaise "
comité de pilotage – 24 janvier 2014

Information-concertation-sensibilisation



- **Entretiens avec les maires des 6 communes du site :**
 - ✓ point sur le dispositif et l'appropriation du Comité de pilotage
 - ✓ point sur les actions réalisées depuis la dernière réunion du COPIL
 - ✓ point sur la mise à disposition du DOCOB
 - ✓ point sur le niveau de concertation des propriétaires/gestionnaires
 - ✓ Point sur les projets et attentes de la municipalité
- démarche bien appropriée
- peu de retours des propriétaires/gestionnaires
- attentes variables des communes en terme d'information-sensibilisation
- **Concertation avec les propriétaires, gestionnaires :**
 - ✓ sollicitation de rencontres avec 9 propriétaires, échanges avec 6 d'entre eux
- niveau actuel de concertation très variable selon les secteurs
- nécessité de poursuivre cette action en 2014



site Natura 2000 " Etangs de Sologne bourbonnaise "
comité de pilotage – 24 janvier 2014

Information-concertation-sensibilisation



- **Information-échanges avec plusieurs partenaires :**
 - ✓ lien avec l'animation de la ZPS Sologne bourbonnaise (*LPO Auvergne*)
 - ✓ sollicitation de rencontre du syndicat des propriétaires exploitants d'étangs
 - **Information et animation auprès du grand-public et des scolaires :**
 - ✓ 22/02/13 : Conférence sur la prise en compte de la biodiversité dans les documents d'urbanisme lors du vernissage de l'exposition " Cistude " à la maison aquarium du val de Besbre.
 - ✓ 14/04/13 : Information (*stand*) et animation-nature lors des rencontres Ciné-nature de Dompierre-s/-B.
 - ✓ 24/09/13 : Animation-nature auprès de 2 classes de 2nde-terminale du Lycée agricole de Neuvy
- 25^e personnes sensibilisés lors de la conférence
 → 51 participants à l'animation nature
 → 49 élèves de la filière " agro-environnement " sensibilisés



site Natura 2000 " Etangs de Sologne bourbonnaise " comité de pilotage – 24 janvier 2014

Information-concertation-sensibilisation



© CEN Allier



La CISTUDE et L'URBANISTE

CONFÉRENCE

Quelle prise en compte de la nature dans les documents d'urbanisme ?

Conférence animée par Florian Véron, chargé de mission Conservatoire d'espaces naturels Allier

18h - vernissage de l'exposition " La Cistude d'Europe : une tortue d'eau douce de l'Allier " à 18 heures à la Maison Aquarienne

Jaligny-s/B.
Maison Aquarium
22 février 2013
20 h 30

ENTRÉE GRATUITE
WWW.CISTODES-CIE.FR
04 70 34 82 81



© CEN Allier



© CEN Allier



site Natura 2000 " Etangs de Sologne bourbonnaise " comité de pilotage – 24 janvier 2014

Espace Internet

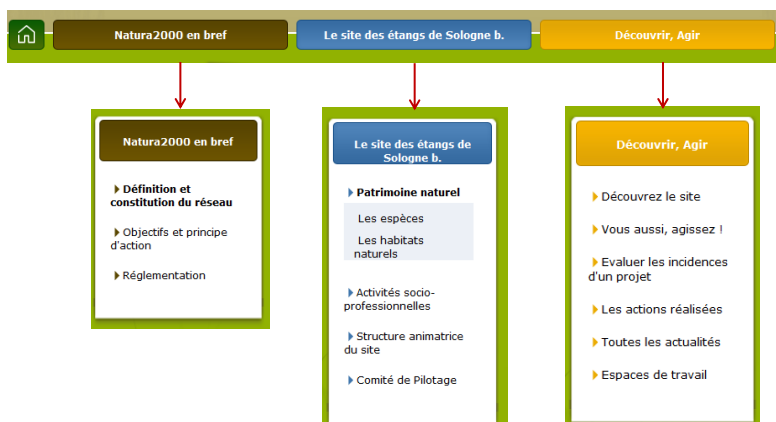
<http://etangs-sologne-bourbonnaise.n2000.fr/>



site Natura 2000 " Etangs de Sologne bourbonnaise " comité de pilotage – 24 janvier 2014

Espace Internet

<http://etangs-sologne-bourbonnaise.n2000.fr/>



site Natura 2000 " Etangs de Sologne bourbonnaise " comité de pilotage – 24 janvier 2014

Espace Internet



<http://etangs-sologne-bourbonnaise.n2000.fr/>

- ✓ des espaces réservés pour :
 - les services de l'Etat et le CEN
 - le COPIL : utilisateur : **COPIL_ESB** / mot de passe : **cistude**
 - le(s) groupe(s) de travail



site Natura 2000 " Etangs de Sologne bourbonnaise " comité de pilotage – 24 janvier 2014

Suivi et déploiement des outils Natura 2000



- **Contrats agricoles (mesures agro-environnementales)**
 - ✓ suivi de la fin d'engagement d'1 dossier MAET
 - impossibilité de permettre le renouvellement souhaité par l'exploitant
 - incidence sur les objectifs recherchés : mise en culture de la prairie implantée en 2008 dans le cadre de l'engagement Natura 2000 (MAET)
- **Contrats non-agricoles non-forestiers**
 - ✓ présentation aux propriétaires-gestionnaires rencontrés
 - ✓ sollicitation de rencontre du bénéficiaire du Contrat (*étang de la Racherie*)
 - en attente pour la rencontre du gestionnaire de l'étang de la Racherie
 - aucune demande de souscription de contrats en 2013
- **Charte**
 - ✓ Présentation aux propriétaires rencontrés
 - aucune demande de souscription de charte en 2013



site Natura 2000 " Etangs de Sologne bourbonnaise " comité de pilotage – 24 janvier 2014

Suivi et déploiement des outils Natura 2000



- **Récapitulatif des contractualisations effectuées/en cours**
 - ✓ Contrats agricoles
 - 2 dossiers CAD clôturés en 2010 et 2011
 - 8 dossiers MAET souscrits en 2008 et clôturés en 2013
 - 88 ha de prairies (61% des prairies en bordure d'étangs)*
 - 13 ha de cultures converties en prairies (8% des surface de cultures en bordure d'étangs)*
 - 43 ha de cultures en raisonnement des apports phytosanitaires (29%)*
 - 1500 m de haies / 250 arbres / 650 m de ripisylves / 1 mare*
 - ✓ Contrats forestiers
 - 0 souscription
 - ✓ Contrats non-agricoles non-forestiers
 - 1 contrat engagé (étang de la Racherie) en 2010



site Natura 2000 " Etangs de Sologne bourbonnaise "
comité de pilotage – 24 janvier 2014

Veille à la compatibilité des projets et activités



- **Point sur la situation réglementaire des étangs inclus dans le site**
 - ✓ point avec la DDT Allier quant à la situation réglementaire des étangs (*déclarations, gestion des vidanges, ...*)
- **Suivi de la révision du P.L.U de Dompierre-^s/B.**
 - ✓ participation à l'élaboration du P.A.D.D
- **Renforcement de la prise en compte de la Sologne b. dans le Schéma Régional de Cohérence Ecologique (SRCE)**
 - ✓ Transmission d'éléments aux services du Conseil régional
- **Echange avec le porteur d'un projet d'implantation d'une pisciculture**
 - ✓ présentation des enjeux du site Natura 2000, des outils contractuels à disposition des propriétaires/gestionnaires, ...



site Natura 2000 " Etangs de Sologne bourbonnaise "
comité de pilotage – 24 janvier 2014

Etudes et suivis scientifiques



- Mise en place d'un tableau de bord des habitats/espèces

- Synthèse des actions réalisées en faveur des habitats naturels et des populations d'espèces d'intérêt communautaire du site par l'animateur ainsi que les partenaires
- Synthèse des résultats obtenus
- outil d'aide à la priorisation des actions d'études et de suivis scientifiques
- 1 nouvelle espèce d'intérêt communautaire recensée : le Castor d'Europe



site Natura 2000 " Etangs de Sologne bourbonnaise " comité de pilotage – 24 janvier 2014

Etudes et suivis scientifiques



SITE NATURA 2000 ETANGS DE SOLOGNE BOURBONNAISE						
Tableau de bord de suivi des actions réalisées et de l'état de conservation des espèces d'intérêt communautaire						
		Espèces d'IC	Cistude d'Europe	Lucane cerf-volant	Grand capricorne	Marsilée à 4 feuilles
		Nom latin	<i>Emys orbicularis</i>	<i>Lucanus cervus</i>	<i>Cerambyx cerdo</i>	<i>Marsilea quadrifolia</i>
		Code N2000	1220	1083	1083	1428
Situation nationale (source M.N. - HN - domaine continental)	Etat de conservation	Domaine Biogéographique	DEFAVORABLE / MAUVAIS	FAVORABLE	DEFAVORABLE / INADEQUAT	DEFAVORABLE / MAUVAIS
	Date d'évaluation	2007	2007	2007	2007	2007
Responsabilité du site : (éval.DOCOB, CEN Allier)			Importante	Moyenne	Faible	Importante
Etat des lieux du document d'objectifs (source : Mosaïque Environnement, 2012)	Etat de conservation	Inconnu	Inconnu	Inconnu	bon	non identifié lors de l'élaboration du DOCOB
	Date d'évaluation	2009	2009	2011	2009	
	Etat des connaissances	semi-quantitatif	semi-quantitatif	semi-quantitatif	semi-quantitatif	
	Population	assez faible	15 contacts sur le site	1 individu contacté en 1998	1 station en bonne état et 2 station très limitées	
	Habitat d'espèce	Etangs	Forêts Bocage	Forêts Bocage	Etangs	
	Commentaires	9 zones de ponte (9,33 ha) et 1 zone d'hivernage (0,16 ha). Connaissance partielle de sa répartition	1 station connue. La rareté du chêne à l'intérieur du site reste un facteur limitant	1 station connue. La rareté du chêne à l'intérieur du site reste un facteur limitant	1 Station connue, 0,25 ha	



site Natura 2000 " Etangs de Sologne bourbonnaise " comité de pilotage – 24 janvier 2014

Etudes et suivis scientifiques



SITE NATURA 2000 ETANGS DE SOLOGNE BOURBONNAISE						
Tableau de bord de suivi des actions réalisées et de l'état de conservation des espèces d'intérêt communautaire						
Mise en oeuvre du document d'objectifs	Etat de conservation	inconnu	inconnu	inconnu	bon	inconnu
	Etat des connaissances	Etude de la population de l'étang de Picuze en cours (2013-2014) - protocole CMR			2013 : Cartographie et engagement d'un suivi de la station de l'étang de la Racherie	Présence confirmée à l'étang Picuze
	Population estimée	En 2013, 47 individus marqués			en 2013 : population répartie sur 1,43 ha	
	Evolution population				stable	
	Estimation responsabilité site					
	Date/Période d'évaluation	2013/2014			2013	
	Localisation évaluation	Etang Picuze			Etang Racherie	Etang Picuze
	Acteur	CEN Allier			CEN Allier	CEN Allier
	Programme	Animation N2000			Animation N2000	Animation N2000
	Perspectives	CMR à suivre en 2014			Suivi à reproduire en 2014	Clarifier sa présence
	Action réalisée	Etude la population par CMR			Etude de la répartition de la marsilée et évaluation des menaces	
	Commentaires					



site Natura 2000 " Etangs de Sologne bourbonnaise " comité de pilotage – 24 janvier 2014

Etudes et suivis scientifiques



- Mise en place d'un suivi de la station de Marsilée à quatre feuilles
 - ✓ surface de recouvrement estimée à 0,25 ha en 2009 (*méthodologie non décrite*)
 - ✓ actualisation de cette estimation de recouvrement, selon un protocole standardisé et reproductible (objectif de suivi)

→ 1,43 ha de recouvrement estimé en 2013

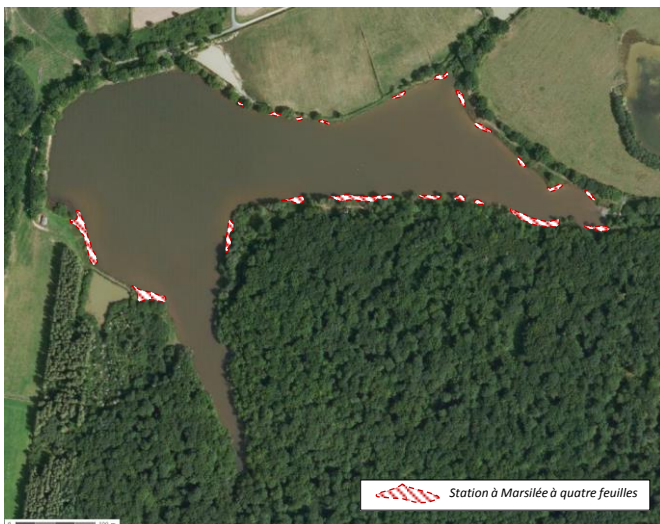


© CEN Allier



site Natura 2000 " Etangs de Sologne bourbonnaise " comité de pilotage – 24 janvier 2014

Etudes et suivis scientifiques



site Natura 2000 " Etangs de Sologne bourbonnaise "
comité de pilotage – 24 janvier 2014

Etudes et suivis scientifiques



- Lancement d'une étude de caractérisation de la population de cistudes de l'étang Picuze
 - ✓ aucun état initial des populations du site connu
 - ✓ aucun état de conservation des populations déterminé
 - ✓ objectif de constituer un état initial de la population, par l'utilisation du protocole de Capture-marquage-Recapture
 - Effectif, sex-ratio, classes d'âges, recrutement, ...
- obtention d'une dérogation quant à la manipulation de cette espèce protégée
- réalisation de 2 sessions (2x4j.) de piégeage
- 47 individus capturés, étudiés (*sexe, âge, mensurations, ...*) et marqués



site Natura 2000 " Etangs de Sologne bourbonnaise "
comité de pilotage – 24 janvier 2014

Etudes et suivis scientifiques



site Natura 2000 " Etangs de Sologne bourbonnaise "
comité de pilotage – 24 janvier 2014



2. Présentation du projet de programme d'animation 2014



site Natura 2000 " Etangs de Sologne bourbonnaise "
comité de pilotage – 24 janvier 2014

Projet de programme d'animation 2014



- Sollicitation d'un budget de même ordre (19 360 €)

Animation générale du programme
<ul style="list-style-type: none"> Programmation, suivi et bilan de la mission Organisation d'un Comité local de suivi
Information-concertation-sensibilisation
<ul style="list-style-type: none"> Concertation avec les élus, propriétaires et gestionnaires Réponses aux sollicitations des porteurs de projets potentiels Animations, conférences auprès des acteurs locaux et du grand-public Actualisation de l'espace Internet dédié
Suivi et déploiement des outils contractuels
<ul style="list-style-type: none"> Appui à la contractualisation de la Charte et des Contrats Natura 2000 Suivi et appui à la dédinaison du dispositif agro-environnemental (MAEC)
Veille à la compatibilité des projets et activités
<ul style="list-style-type: none"> Veille à la coordination des politiques de l'Etat et programmes territoriaux Veille à la compatibilité des documents d'urbanisme et de planification
Etudes - suivis scientifiques
<ul style="list-style-type: none"> Actualisation du tableau de bord Habitats/Espèces d'intérêt communautaire Suivi de la Marsilée à quatre feuilles Caractérisation de la population de Cistude de l'étang de Pieuze

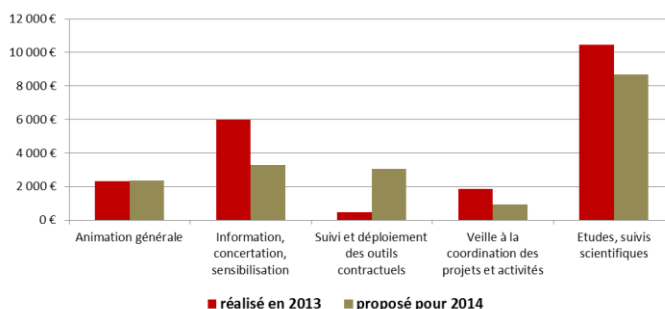


site Natura 2000 " Etangs de Sologne bourbonnaise "
comité de pilotage – 24 janvier 2014

Projet de programme d'animation 2014



- reconduite de la majorité des actions
- réflexion sur la prise en compte du Castor d'Europe (*objectifs, actions, ...*)
- diminution des actions d'information-sensibilisation au profit d'un suivi et d'un déploiement renforcé des outils contractuels
 - ✓ bilan des engagements MAET
 - ✓ suivi et aide au déploiement du futur dispositif



site Natura 2000 " Etangs de Sologne bourbonnaise "
comité de pilotage – 24 janvier 2014



3. Questions diverses



site Natura 2000 " Etangs de Sologne bourbonnaise "
comité de pilotage – 24 janvier 2014

Merci de votre attention

CEN Allier
Tel. : 04.70.42.89.34
Maison des associations
rue des écoles
03500 CHATEL-DE-NEUVRE

Nouveau : <http://cen-allier.org>
florian.veron@espaces-naturels.fr

Nouveau :

<http://etangs-sologne-bourbonnaise.n2000.fr/>



site Natura 2000 " Etangs de Sologne bourbonnaise "
comité de pilotage – 24 janvier 2014